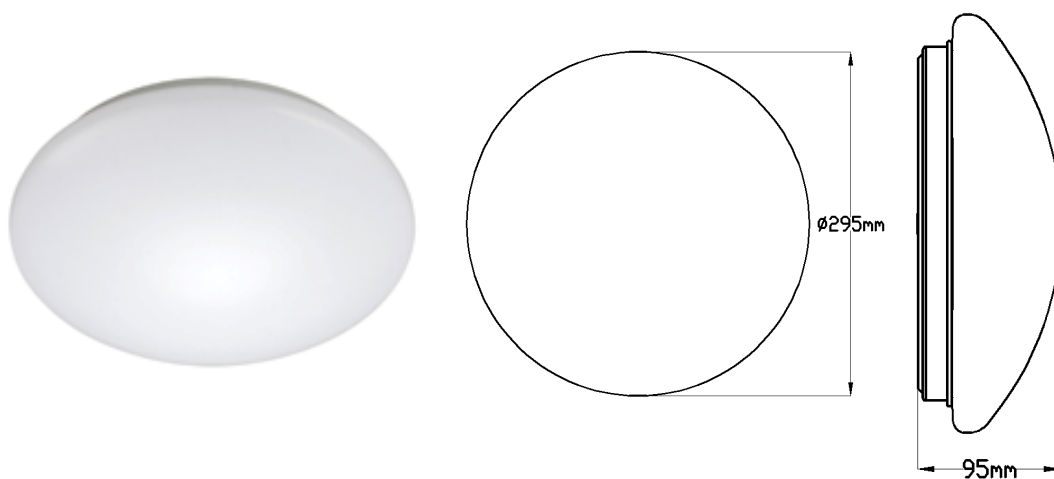


## T268A/ST704B

LED svítidlo s mikrovlnným čidlem pohybu



## Návod k použití

## Děkujeme za používání mikrovlnného čidla ST704B!

Tento výrobek je nový energií šetřící spínač, Používá mikrovlnné vysokofrekvenční čidlo elektromagnetického vlnění (5.8GHz) a integrovaný obvod. Je automatický, pohodlný, bezpečný, energii šetřící a praktický. Široký rozsah detekce záleží na detektoru, který detekuje lidský pohyb. Když někdo vstoupí do detekovaného prostoru, zapne se zátěž v závislosti na denní době. Instalace je velmi jednoduchá a použití široké. Detekce je možná i přes dveře, skleněné výplně nebo tenké zdi.

### SPECIFIKACE:

Napájení: 220 -240V/AC

Kmitočet: 50/60Hz

Úhel detekce: 180°/360°

Vysílaný výkon: <0.2mW

Čidlo denního osvětlení: 5lux, 15lux, 50lux,  
2000lux (volitelné)

Dosah detekce: zeď: 5-15m (nastavitelný)  
strop: 2-8m (poloměr), nastavitelný

Doba přidržení: 10s, 90s, 3min, 10min (volitelná)

VF Systém: 5.8GHz CW radar, ISM pásmo

Jmenovitá zátěž: 16W (1200LM)

Výška instalace: zeď: 1.5-3.5m

Detekovatelná rychlost pohybu: 0.6-1.5m/s

strop: 2-4m

Vlastní spotřeba: cca 0.9W

Doba pohotovosti: 0s, 30s, 10min, +∞ (volitelná)

Úroveň ztmavení v pohotovosti: 20%

Dosah detekce: 10%, 50%, 75%, 100% (volitelná)

Rated Load: 16W (1200LM)

Installing Height: wall: 1.5-3.5m

Detection Motion Speed: 0.6-1.5m/s

ceiling: 2-4m

Power Consumption: approx 0.9W

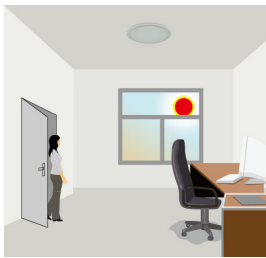
Stand-by Period: 0s, 30s, 10min, +∞ (choice)

Stand-by Dimming level: 20%

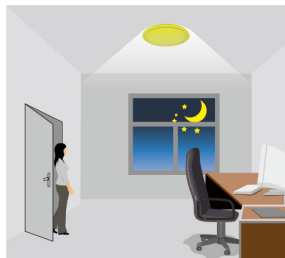
Detection Range: 10%, 50%, 75%, 100% (choice)

### FUNKCE:

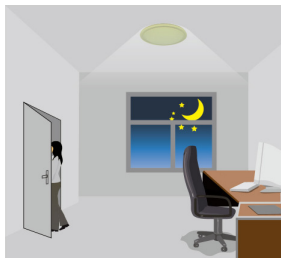
- Čidlo rozlišuje den a noc: pracuje jak ve dne tak v noci když oba přepínače jsou nastaveny do horní polohy (Daylight Sensor). Může pracovat v okolním osvětlení nižším než 5LUX když oba přepínače jsou nastaveny do dolní polohy. Nastavovací prvky najdete v odstavci *TEST*.
- Zpoždění plného svitu je volitelné. Může být nastavena podle požadavku uživatele. Minimální čas je 10sec. Maximální je 10min.
- Nabízí se tři stupně osvětlení: 100 %--> ztmavené (20% volitelné) --> vypnuto; a dva volitelné intervaly zpoždění, zpoždění plného svitu a zpoždění tlumeného svitu; nastavitelná hodnota LUX a volba oblasti detekce.



Je-li okolní osvětlení větší než nastavené, pak když někdo vstoupí do místnosti světlo svítit nebude



Je-li okolní osvětlení menší než nastavené, když někdo vstoupí do místnosti, světlo se rozsvítí na 100%

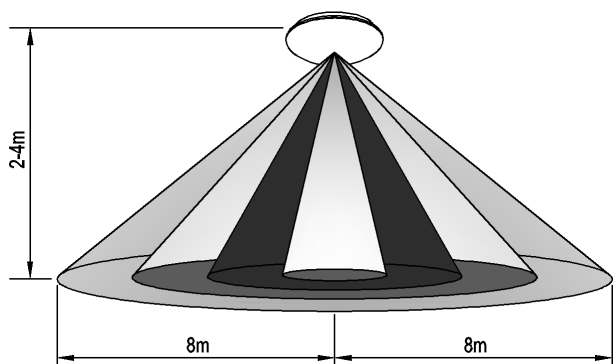


Po opuštění místnosti se světlo ztmaví na 20% (volitelné)

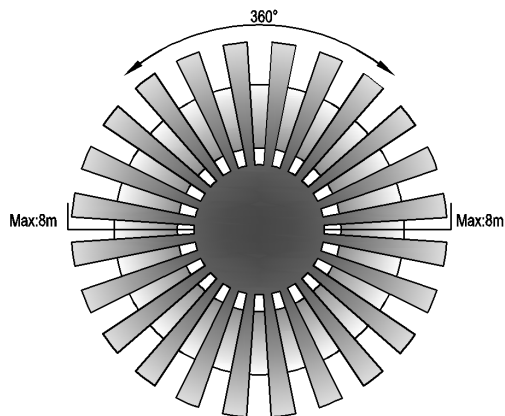


Světlo automaticky zhasne po uplynutí nastaveného zpoždění

### INFORMACE O ČIDLE:



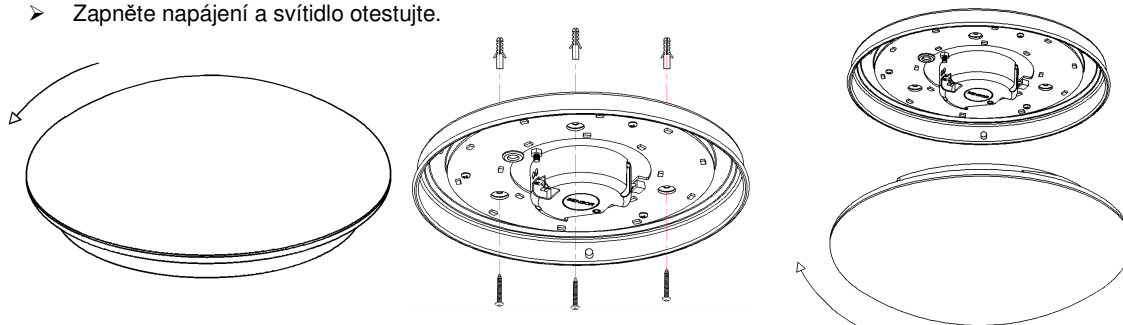
Výška instalace: 2-4m



Oblast detekce: max. 8m (poloměr)

### INSTALACE:

- Vypněte napájení.
- Otočení po směru hodinových ručiček sejměte plastový kryt.
- Protáhněte napájecí vodiče přes gumovou průchodku a připojte je ke svorkovnici podle schématu.
- Pomocí přiložených šroubků připevněte základnu svítidla na strop
- Zapněte napájení a svítidlo otestujte.



### NASTAVENÍ:

#### Rozsah detekce

Rozsah detekce můžete nastavit různou kombinací DIP přepínačů přesně podle požadavků

	1	2	
I	●	●	100%
II	○	●	75%
III	●	○	50%
IV	○	○	10%

#### Zpoždění plného svitu

Zpoždění 100% svitu znamená časový interval po který chcete aby svítidlo svítilo na plno poté, co osoba opustila oblast detekce

	3	4	
I	●	●	10S
II	○	●	90S
III	●	○	3min
IV	○	○	10min

### Čidlo denního svítu

Hodnota LUX může být nastavena na DIP přepínačích podle okolního osvětlení.



	5	6	
I	●	●	2000Lux
II	○	●	50Lux
III	●	○	15Lux
IV	○	○	5Lux

### Zpoždění tlumeného svítu

Tento časový interval je čas, po který bude světlo svítit ve snížené intenzitě než se úplně vypne poté, co osoba opustí oblast detekce

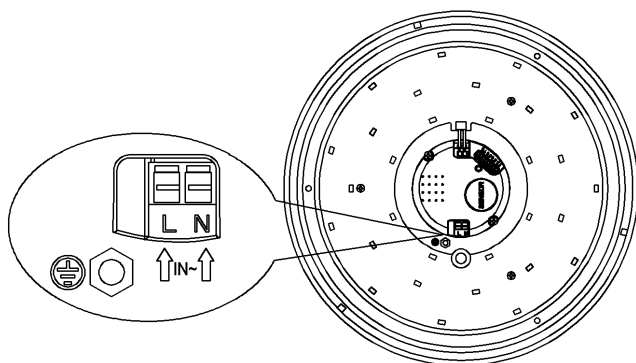
**Poznámka:** "+∞" znamená, že světlo bude svítit stále se sníženou intenzitou.

"0s" znamená, že se nerozsvítí vůbec



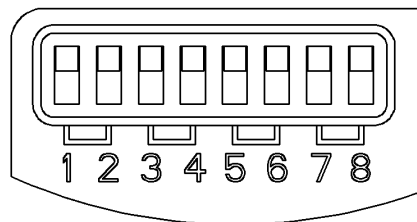
	7	8	
I	●	●	0S
II	○	●	30S
III	●	○	10min
IV	○	○	+∞

### SCHEMA ZAPOJENÍ



### TEST:

- Přepněte všechny přepínače do horní polohy. Když zapnete napájení, světlo se ihned rozsvítí, a pokud nebyl zachycen žádný spouštěcí impuls, po 10sec se světlo pomalu zhasne. Když čidlo zachytí spouštěcí impuls, světlo může pracovat normálně.
- Nastavte zpoždění tlumeného svítu na "30s", když pak čidlo zachytí spouštěcí impuls, světlo se rozsvítí naplno; o 10sec později světlo ztmavne na 20% a po 30sec se vypne. Pokud čidlo zachytí impuls v průběhu intervalu zpoždění, světlo se opět rozsvítí naplno **TEST:**



	Detection Range		Hold Time		Daylight Sensor		Stand-by Period		
	1	2	3	4	5	6	7	8	
I	●	●	100%	I ● ●	10S	I ● ●	2000Lux	I ● ●	0S
II	○	●	75%	II ○ ●	90S	II ○ ●	50Lux	II ○ ●	30S
III	●	○	50%	III ● ○	3min	III ● ○	15Lux	III ● ○	10min
IV	○	○	10%	IV ○ ○	10min	IV ○ ○	5Lux	IV ○ ○	+∞

**Poznámka:** pokud testujete za denního světla, nastavte na přepínačích denního světla plnou hodnotu, jinak by osvětlení nemohlo pracovat!

**POZNÁMKY:**

- Zařízení může instalovat elektrikář nebo zkušený pracovník.
- Zařízení nemůže být instalováno na nerovném nebo nestabilním povrchu
- Před čidlem by neměly být překážky omezující detekční rozsah.
- Neinstalujte čidlo v blízkosti kovových nebo skleněných předmětů, které by mohly ovlivnit činnost čidla .
- Z bezpečnostních důvodů neotvírejte čidlo po instalaci, když narazíte na problém.

**JAK ŘEŠIT PROBLÉMY:**

- Zátěž nepracuje:
  - a. Zkontrolujte napájení a zátěž.
  - b. Svítí indikátor po aktivaci čidla? Pokud ano, zkontrolujte zátěž.
  - c. Pokud indikátor nesvítí po aktivaci čidla, zkontrolujte zda nastavení regulátoru LUX odpovídá okolnímu osvětlení.
  - d. Zkontrolujte, zda provozní napětí odpovídá napětí napájecímu..
- Citlivost je slabá:
  - a. Zkontrolujte, zda před čidlem nejsou překážky, které mohou ovlivnit příjem signálu.
  - b. Zkontrolujte zda zdroj signálu je v detekčním poli
  - c. Zkontrolujte výšku instalace.
- Čidlo nemůže odpojit zátěž. :
  - a. Zkontrolujte, zda v detekčním poli je trvalý signál.
  - b. Zkontrolujte, zda čas sepnutí není příliš dlouhý.
  - c. Zkontrolujte, zda příkon zařízení odpovídá návodu